



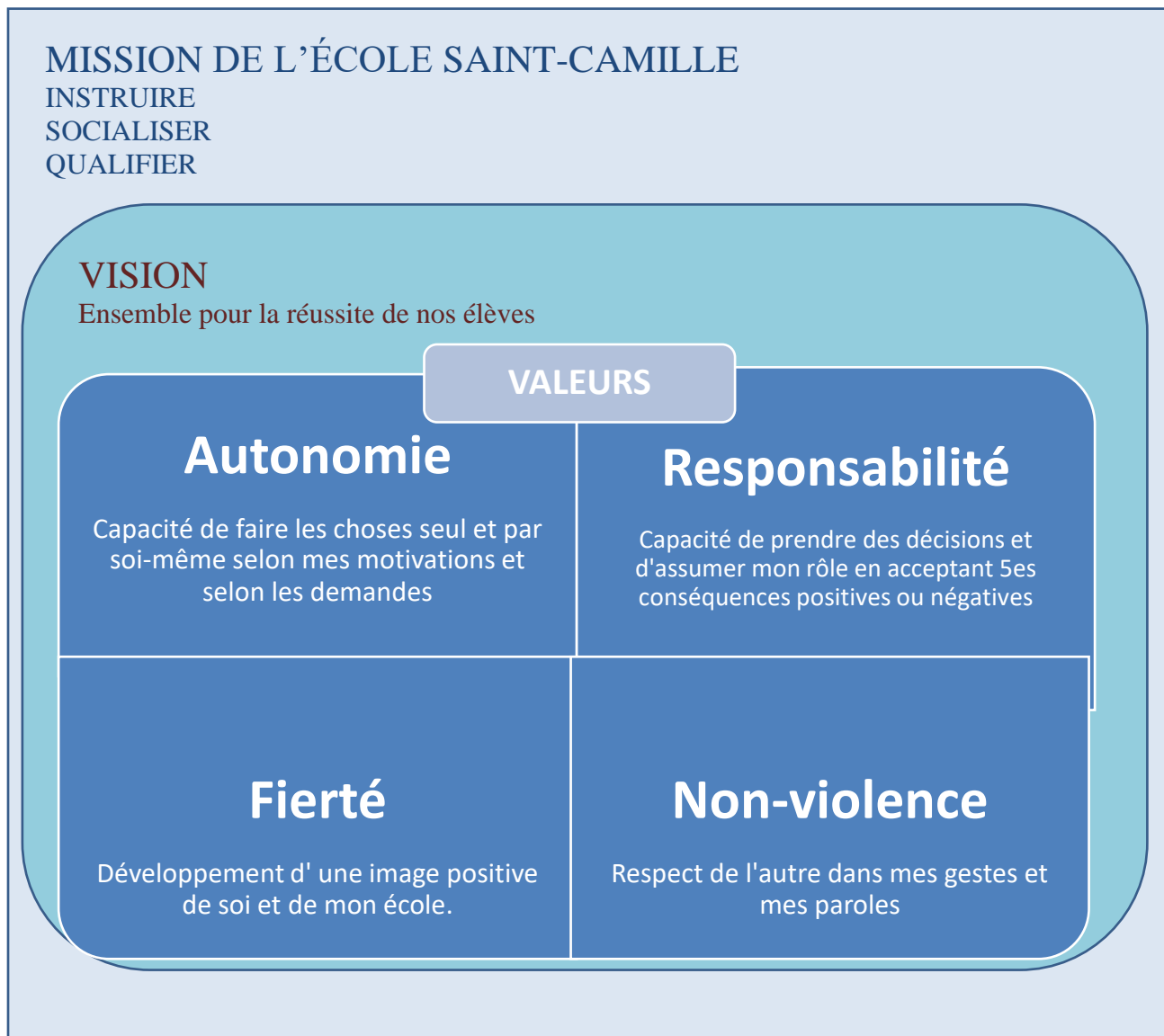
PROJET ÉDUCATIF

École Saint-Camille

2019-2022

MISSION – VISION - VALEURS

Le projet éducatif est un outil qui permet de partager avec tous les partenaires l'engagement que prend l'école Saint-Camille envers ses élèves afin de les accompagner de façon adéquate tout au long de leur parcours scolaire.



ORIENTATIONS, OBJECTIFS, INDICATEURS ET CIBLES PROPRES À L'ÉCOLE OU AU CENTRE

ENJEU 1 élèves		La réussite globale de chaque élève	
ORIENTATION 1		Augmenter les compétences en français	
Objectifs	Cible intermédiaire 2022	Situation actuelle	Indicateurs
Améliorer la réussite en lecture.	Atteindre 85% de taux de réussite de nos élèves en lecture	Les élèves du 1 ^{er} cycle n'atteignent pas la cible Présentement les élèves de 5^e année n'atteignent pas la cible	Résultats de fin d'année en lecture
<i>Moyens choisis :</i>	Enseigner les stratégies en lecture selon un document de progression d'un niveau à l'autre Enrichir le vocabulaire des élèves de la maternelle à la 6^e année Développer la fluidité en lecture pour tous nos élèves Utiliser différentes approches gagnantes ou documentées pour développer la conscience phonologique Cibler les apprentissages essentiels (en partant de la 6^e année)		
Améliorer la réussite en écriture	Obtenir 80% de taux de réussite à l'examen de CSS Maintenir le taux de réussite à 90% en 4 ^e et 6 ^e année aux examens du ministère	Les élèves obtiennent des taux de réussite de 70,7% et 52,4% en 1 ^{ère} 2 ^e année. Les élèves de 2^e année n'atteignent pas la cible En 4 ^e année et 6 ^e année les élèves atteignent la cible.	Résultats de fin d'année en écriture
<i>Moyens choisis :</i>	Enseigner les stratégies en grammaire et en orthographe en écrivant et en faisant l'analyse d'une phrase par jour Appliquer le code de correction simplifié Mettre l'accent sur la connaissance des classes de mots Développer les orthographe approchées Utiliser différentes approches gagnantes ou documentées pour développer la conscience phonologique Cibler les savoirs essentiels en débutant par la 6^e année		
ORIENTATION 2		Augmenter les compétences en Maths	
Objectifs	Cible intermédiaire 2022	Situation actuelle	Indicateurs
Améliorer la réussite en mathématique	Atteindre 80% de taux de réussite chez nos élèves en résolution de problème	Les élèves du 1 ^{er} cycle n'atteignent pas la cible	Résultats de fin d'année en résolution de problème

<i>Moyens :</i>	<p>Augmenter la fréquence de manipulation, dans l'apprentissage des mathématiques avec les élèves de tous les cycles et à la maternelle.</p> <p>Développer les habiletés de calcul chez les élèves (tables et jeux) Mettre l'accent sur les jeux de + et -</p> <p>Développer un outil commun (lexique mathématique)</p> <p>Augmenter le vocabulaire mathématique de nos élèves</p> <p>Cibler les savoirs essentiels (en débutant par la 6^e année)</p>		
ORIENTATION 3		Élèves en difficulté	
Objectifs	Cible intermédiaire 2022	Situation actuelle	Indicateurs
<p>Diminuer le nombre d'élèves en difficulté de comportement dans nos classes</p> <p>Cliquez ici pour taper du texte.</p>	80 % des élèves en classe respectent les règles de classe	25% 15% des élèves par classes en moyenne (soit 5 3 élèves) perturbent le groupe	Les élèves ont appris des techniques pour se reprendre et gérer leur colère
<i>Moyens :</i>	<p>Outiller et soutenir le personnel à la gestion des comportements</p> <p>Travailler les habiletés sociales, le savoir vivre et savoir être avec les élèves (comment on s'adresse à quelqu'un, empathie)</p> <p>Travailler la gestion des émotions avec les élèves</p> <p>Avoir une démarche commune de gestion de conflits</p>		
ENJEU 2		Un milieu de vie et d'apprentissage accueillant et sécuritaire	
ORIENTATION 1		Environnement sain et sécuritaire	
Objectif	Cible intermédiaire 2022	Situation actuelle	Indicateurs
<p>Encourager une gestion positive des comportements</p>	Compilation de la violence physique et verbale à la baisse comparativement à l'année 2018-2019	Actualisation du Projet Harmonie. Il y a beaucoup de violence verbale. Augmentation de la violence physique	<p>Tout le personnel enseigne les comportements de façon positive</p> <p>La violence verbale diminue selon la compilation de nos résultats</p> <p>La violence physique diminue selon la compilation de nos résultats</p>

<i>Moyens</i>	<p>Impliquer les parents et les enseignants dans des traces de commentaires positifs à l'intérieur du passeport</p> <p>Mettre en œuvre le Projet Harmonie et l'évaluer annuellement</p>
---------------	---

ORIENTATION 2	Saines habitudes de vie
----------------------	--------------------------------

Objectif	Cible intermédiaire 2022	Situation actuelle	Indicateurs
Les jeunes s'amuse en bougeant	85% des élèves bougent sur la cour d'école lors des récrés	85% des élèves sont actifs sur la cour d'école lors des récrés	La majorité des élèves organisent leur jeu et sont actifs lors des récréations

<i>Moyens</i>	<p>Offrir le programme jeunes-leaders</p> <p>Organiser des activités où les grands s'impliquent auprès des petits (carnaval, olympiques, activités Cubes Énergie)</p> <p>Offrir la possibilité d'activités parascolaires le midi et après l'école</p> <p>S'assurer d'offrir aux élèves des jeux selon leurs intérêts</p> <p>Programme « on bouge au Cube »</p>
---------------	---

ENJEU 3 [communauté]	Des partenaires engagés et présents
-----------------------------	--

ORIENTATION 1	Implication des parents
----------------------	--------------------------------

Objectifs	Cible intermédiaire 2022	Situation actuelle	Indicateurs
Implication des parents dans la vie de l'école et le cheminement scolaire de leur enfant	75% des parents s'impliquent activement dans la vie scolaire de leur enfant	60% 72% des parents sont impliqués dans la vie scolaire de leur enfant	15 parents sur 20 sont présents lors des rencontres avec les enseignants (bulletins, début d'année)

<i>Moyens :</i>	<p>Créer des moments où les parents sont invités à l'école (pique-nique, exposition etc)</p> <p>Rendre nos invitations de début d'année ou de bulletins plus attractives</p> <p>Formation aux parents selon leur intérêt</p> <p>Communiquer nos bons coups</p>
-----------------	--

ORIENTATION 2			
Implication de nos partenaires			
Objectifs	Cible intermédiaire 2022	Situation actuelle	Indicateurs
<p>Poursuivre nos partenariats avec différents organismes et partenaires</p>	<p>3 nouveaux partenaires s'impliquent dans l'école</p>	<p>3 organismes ou partenaires (CIUSSS, SQ, Club des petits déjeuners) soutiennent l'école dans sa mission et ses besoins</p>	<p>Les partenaires sont engagés auprès de l'école et l'école est ouverte à la présence des partenaires</p>
<p><i>Moyens :</i></p>	<p>Poursuite du Club des Petits Déjeuners</p> <p>Invitation de nos partenaires à partager leur expertise sur différents sujets selon nos besoins (infirmière, Policier en milieu scolaire, etc)</p> <p>Les membres du personnel participent à certaines activités proposées par des organismes</p>		