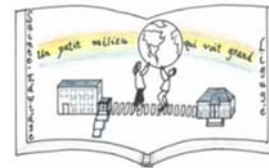


# ÉCOLE STE-EDWIDGE ET LIGUGÉ



## FOURNITURES SCOLAIRES 2024-2025

### Maternelle

<b>Liste des fournitures scolaires requises</b>	
1	Sac d'école (grandeur minimum : 30cm x 35cm ou 12'' x 14'') Note : la boîte à lunch, la pochette courrier et les vêtements doivent entrer dans le sac à dos.
1	Couvre-tout ou vieille chemise plus grande
1	Ensemble de vêtements de rechange à laisser à l'école dans un sac de toile.
1	Paire d'espadrilles à velcros pour l'intérieur
1	Paire de souliers pour l'extérieur
1	Boîte à lunch
1	Pochette de vinyle transparente format lettre (pour le courrier)
1 grand	Album de coupures 20 pages 35.6 x 27.9 cm (on suggère : Hilroy Studio)
2	Bâtons de colle (gros format) <b>pas mauve</b>
2	Paquets de crayons feutre pointes larges coniques (10 ou 12)
1	Bouteille d'eau anti-fuite
1	Sac à collation en toile
2	Crayons effaçables à sec bleu
1	Efface (on suggère : staedler)
1	Paquet de crayons de couleur en bois (12)
1	Couverture pour les repos (avec un sac pour la ranger, réutilisable et identifié)
5	Crayons à la mine HB (on suggère : staedler)
1	Coffre à crayons à deux compartiments
2	Chemises de classement format légal 8 <sup>1/2</sup> x 14
3	Duo-tang à 3 attaches avec ou sans pochettes
1	Paquet de crayons feutres à pointe large, nous suggérons crayola (12 ou 20)
1	Aiguiseur avec réservoir

**P.S. : TOUT LE MATÉRIEL DOIT ÊTRE IDENTIFIÉ AU NOM DE L'ENFANT!**



**VOICI DES FRAIS À PRÉVOIR POUR LA PROCHAINE RENTRÉE SCOLAIRE DU  
26 août 2024 :**

<b>Frais de photocopies</b>	<b>21,00\$</b>
<b>Assurance élève (facultatif)</b>	<b>1,30\$</b>

Frais de surveillance du midi	1 enfant : 198\$	2 enfants : 294\$	3 enfants : 351\$
-------------------------------	---------------------	----------------------	----------------------



**Pour les photocopies, l'assurance élève et les frais de surveillance du midi, la facture officielle vous sera remise au début de l'année scolaire!**

