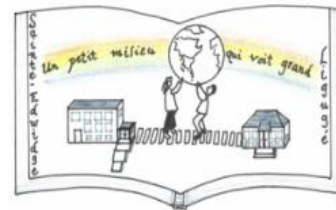


# ÉCOLE STE-EDWIGE ET LIGUGÉ

## FOURNITURES SCOLAIRES 2022-2023



### Maternelle

<b>Liste des fournitures scolaires requises</b>	
1	Sac d'école (grandeur minimum : 30cm x 35xcm ou 12" x 14") Note : la boîte à lunch, la pochette courrier et les vêtements doivent entrer dans le sac à dos.
1	Couvre-tout
1	Ensemble de vêtements de rechange à laisser à l'école
1	Paire de souliers pour l'intérieur
1	Paire de souliers pour l'extérieur
1	Boîte à lunch
1	Pochette de vinyle transparente 9" x 13" (pour le courrier)
1	Cahier coupures 20 pages 27,9 x 25,6 cm
3	Bâtons de colle (gros format)
1	Ensemble de crayons feutres pointes larges coniques (10 ou 12)
1	Bouteille d'eau
2	Sacs à collation en toile (1 pour l'avant-midi et 1 pour l'après-midi)
4	Crayons effaçables à sec
2	Effaces (recommandé : staedler)
1	Paquet de crayons de bois
1	Couverture pour les repos (avec un sac pour la ranger)

**P.S. : TOUT LE MATÉRIEL DOIT ÊTRE IDENTIFIÉ AU NOM DE L'ENFANT!**



**VOICI DES FRAIS À PRÉVOIR POUR LA PROCHAINE RENTRÉE SCOLAIRE DU  
25 août 2022 :**

<b>Frais de photocopies</b>	<b>20,00\$</b>		
<b>Assurance élève (facultatif)</b>	<b>1,10\$</b>		
<b>Frais de surveillance du midi</b>	<b>1 enfant : 186\$</b>	<b>2 enfants : 277\$</b>	<b>3 enfants : 331\$</b>



**Pour les photocopies, l'assurance élève et les frais de surveillance du midi, la facture officielle vous sera remise au début de l'année scolaire!**

