

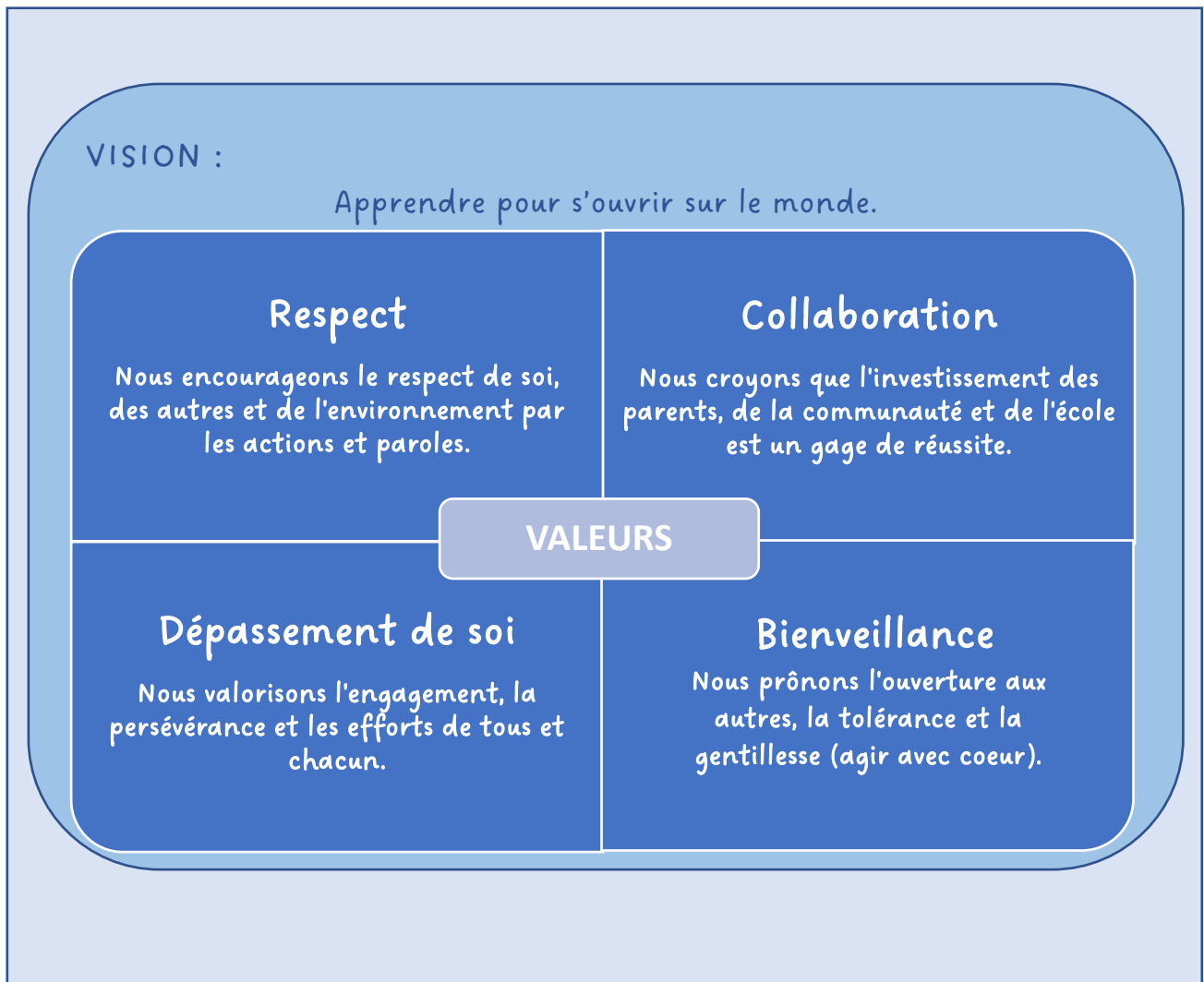
*PROJET ÉDUCATIF*  
*École de la Voie-Lactée*  
*2023-2027*



MISSION DE L'ÉCOLE OU DU CENTRE

# INSTRUIRE, SOCIALISER ET QUALIFIER

*Une réussite, pour chaque élève, chaque jour*



## CONTEXTE DANS LEQUEL ÉVOLUE L'ÉCOLE OU LE CENTRE

L'école de la Voie-Lactée se situe dans le village de Notre-Dame-des-Bois. Elle accueille les enfants issus de ce village et de celui de Val-Racine pour un total de 60 élèves de la maternelle 4 ans à la 6<sup>e</sup> année. L'école est en milieu rural au cœur des montagnes du Mont-Mégantic. Dans cette communauté tissée serrée, les élèves de l'école peuvent compter sur les deux municipalités que ce soit pour un apport financier ou encore l'utilisation de locaux. En effet, les organismes communautaires tels que la bibliothèque municipale, le Club Lions ainsi que de nombreux bénévoles s'impliquent dans l'école depuis des années.

Malgré l'indice de faible revenu à 8 et l'indice socio-économique à 10, la plupart des parents croient en l'école et collaborent aux différents besoins de leur(s) enfant(s). Ils participent généralement aux rencontres de parents, de bulletins, de plans d'intervention mais également aux activités et spectacles lorsqu'il y en a. Après quelques années difficiles au niveau du recrutement des membres au conseil d'établissement, nous avons maintenant tous nos membres. La majorité des membres du personnel sont présents dans l'établissement depuis plus de 10 ans. Depuis cette année, l'équipe s'est enrichie de nouveaux enseignants. Le personnel est motivé et l'équipe collabore bien au niveau pédagogique et des projets particuliers. Le personnel est engagé et prend à cœur leur travail. Nous souhaitons une stabilité dans les années à venir.

Les élèves éprouvent du plaisir à venir à l'école. Cette année, treize élèves se dirigeront au secondaire en juin 2023. Les prévisions de clientèle des prochaines années nous démontrent une légère baisse d'élèves, soit en deçà de 60 élèves. Nous avons un service de garde avec une majorité d'inscriptions sporadiques et six élèves sont inscrits à temps plein. Les activités sont ajustées en fonction de cette réalité. Nos élèves parlent majoritairement en français mais nous avons une minorité d'élèves bilingues (français-anglais).

Nous avons actuellement 20 élèves ayant un plan d'intervention. Les élèves HDAA sont tous intégrés dans les groupes et nous sommes grandement vigilants quant aux différences possibles des taux de réussite entre ces derniers et les élèves réguliers. Lors des évaluations du MEQ de 2022-2023, nous avons remarqué des résultats plus faibles en français-écriture. L'équipe en place réfléchit actuellement aux moyens que nous mettrons de l'avant cette année mais également dans les années futures, pour espérer faire remonter les résultats en français chez nos élèves. Nous sommes épaulés par trois professionnelles qui soutiennent notre école : psychoéducatrice, psychologue et orthophoniste.

Nous avons eu, au cours des dernières années, une augmentation au niveau de la violence et de l'intimidation et ce, davantage sur la cour de l'école. Nous avons eu à repenser l'encadrement des élèves et nos méthodes d'intervention. En effet, le programme d'intervention positive outille le personnel et les élèves à connaître les comportements attendus. De plus, nous avons augmenté le nombre de surveillantes sur la cour de l'école. Nous avons également procédé à l'achat de caméras. Nous travaillons beaucoup à développer de belles valeurs chez nos élèves tout en promouvant les comportements respectueux et bienveillants. Nous sommes confiants de voir une amélioration significative des comportements de nos élèves dans les prochaines années.

Enfin, dans les dernières années, les locaux de notre école étaient utilisés à leur pleine capacité. Avec la baisse de clientèle des dernières années, certains espaces se sont libérés. Cependant, ils sont grandement utilisés pour les matières secondaires et les services aux élèves. Nous avons accès à des nombreux appareils technologiques tels que des portables et des tablettes. Toutes les classes sont dotées d'un TNI.

Notre milieu de vie est agrémenté par la nature environnante. Par ailleurs, le projet de maternelle en forêt favorise le développement de nos tous petits au quotidien. Notre parc école récent et moderne favorise l'amusement, la relaxation et le développement moteur de nos élèves. Également, une classe extérieure y est aménagée pour favoriser de nouveaux contextes d'apprentissage. De surcroît, l'école adhère au programme de Bouge au cube et favorise les saines habitudes de vie en offrant des activités de plein air régulièrement et des collations santé au quotidien.

## ORIENTATIONS, OBJECTIFS, INDICATEURS ET CIBLES PROPRES À L'ÉCOLE OU AU CENTRE

### ENJEU 1 Réussite globale de chaque élève

Offrir une formation de qualité et diversifiée qui vise la réussite globale de chaque élève.

Objectifs	Cible 2027	Situation actuelle	Indicateurs
Maintenir le taux de réussite en lecture et écriture chez nos élèves de 4 <sup>e</sup> et 6 <sup>e</sup> années.	Taux de réussite de 70% et plus en lecture et écriture chez nos élèves de 4 <sup>e</sup> et 6 <sup>e</sup> années.	En juin 2023 : Lecture 4 <sup>e</sup> année: 90% Lecture 6 <sup>e</sup> année : 90.9% Écriture 4 <sup>e</sup> année : 90% Écriture 6 <sup>e</sup> année : 100%	Résultats sommaires obtenus en lecture et en écriture aux 3 étapes et à l'épreuve du MEQ.
MOYENS	<ul style="list-style-type: none"> <li>- Promouvoir les projets de lecture dans chaque classe. (Faire l'élagage des livres avec la bibliothécaire du CSS, pédagogie par projets, etc.)</li> <li>- Favoriser l'enseignement explicite des stratégies d'écriture (Ex : implantation des ateliers d'écriture, projets d'écriture diversifiés axés sur les champs d'intérêt des élèves, Grammaire 3D, Arrimage des codes d'autocorrection, etc.)</li> </ul>		
Maintenir le taux de réussite en mathématiques chez nos élèves de 4 <sup>e</sup> et 6 <sup>e</sup> années.	Taux de réussite de 80% et plus en mathématiques chez nos élèves de 4 <sup>e</sup> et 6 <sup>e</sup> années.	En juin 2023 : Raisonner 4 <sup>e</sup> année: 100% Raisonner 6 <sup>e</sup> année : 90% Résoudre 4 <sup>e</sup> année : 100% Résoudre 6 <sup>e</sup> année : 90%	Résultats sommaires obtenus en mathématiques aux 3 étapes et à l'épreuve du MEQ.
MOYENS	<ul style="list-style-type: none"> <li>-Promouvoir davantage la manipulation dès le début du primaire (Ex : utilisation des Légos etc.)</li> <li>-Enseignement explicite des stratégies de résolution de problème (Ex : arrimage des stratégies dans l'école)</li> </ul>		

### ENJEU 2 Un milieu de vie et d'apprentissage accueillant et sécuritaire.

ORIENTATION Assurer un milieu sain, stimulant et sécuritaire pour les élèves.

Objectifs	Cible 2027	Situation actuelle	Indicateurs
Maintenir ou augmenter le climat de sécurité chez nos élèves.	Que 80% et plus de nos élèves se disent en sécurité à l'école.	Résultats obtenus en 2021-2022 : 78.2 % se disent en sécurité à l'école.	Résultats quantifiables obtenus au sondage sur la sécurité à l'école.
MOYENS	<ul style="list-style-type: none"> <li>- Ajout de caméras sur la cour de l'école.</li> <li>- Ajout de surveillants sur la cour de l'école.</li> <li>- Refonte du <i>Mode de vie</i>, modélisation des comportements attendus chez tous les élèves.</li> </ul>		
Favoriser le bien-être chez nos élèves.	Que 80% et plus de nos élèves affirment ressentir du bien-être à l'école.	Aucune situation actuelle, projet de bien-être en élaboration pour juin 2024.	Résultats quantifiables obtenus au sondage : Bien-être à la Voie-Lactée ».
MOYENS	<ul style="list-style-type: none"> <li>- Promotion des valeurs de vie en société et valoriser les bons comportements chez nos élèves. (Ex : certificats, activités enseignants-élèves, photos-souvenirs aux parents).</li> <li>- Accentuer l'implication des parents dans la vie scolaire de leurs enfants. (Ex : spectacles, décoration de l'école, activités sportives, jeux de société, volet parents pour le préscolaire, etc.)</li> </ul>		

